

Quantas Borboletas existem em Portugal?

Em Portugal Continental existem 136 espécies de borboletas que voam durante o dia. Este folheto mostra trinta e uma das mais comuns e fáceis de identificar. Para além das borboletas diurnas, existem muitas outras, mais de 2000 espécies, que voam especialmente durante a noite.

O que devo fazer para observar Borboletas?

Em primeiro lugar deves sair para o campo, ou o jardim mais próximo, pois ali há sempre borboletas. Para as observares não precisas de qualquer material, basta procurar um lugar com flores e aproximares-te devagar. Com a ajuda deste folheto podes observar praticamente todas as borboletas que aparecem nos jardins e parques das vilas e cidades portuguesas. Algumas destas espécies aparecem apenas no Norte e no Centro do país, pois dependem de zonas de grande humidade (como a *Aporia crataegi*, *Anthocharis cardamines*, *Inachis io* e *Nymphalis antiopa*).

Como é que eu as estudo?

Para realizar uma contagem que possa vir a ser usada para a investigação científica devem cumprir-se algumas normas:

As borboletas devem ser contadas entre Abril e Setembro. Deve estar sol em 3/4 do céu. A temperatura do ar deve ser igual ou superior a 15° C. Deves percorrer um habitat durante 15 minutos, com um passo constante e contar apenas as borboletas que passarem perto de ti.

E para que servem estes dados?

Há muitas borboletas ameaçadas, pelo que é necessário acompanhar a sua evolução ao longo do tempo. A contagem de borboletas em todo o país e durante vários anos permite-nos identificar quais as espécies que estão a desaparecer e tomar medidas para evitar a sua extinção.

E o que é que eu faço a estes dados?

Deves enviar os dados para o **tagis**. Contacta-nos primeiro, que te daremos os impressos adequados para registar as observações.

As Borboletas são importantes?

Sim, as borboletas são insectos polinizadores, muito úteis para a multiplicação das plantas com flor. São também indicadoras da qualidade do ambiente. Isto significa que um local onde observas muitas borboletas não está poluído. Fazem igualmente parte da cadeia alimentar dos ecossistemas terrestres, contribuindo para a alimentação de muitos animais, especialmente aves e mamíferos.

As Borboletas são perigosas para a agricultura?

A maioria não, mas há espécies que podem causar estragos em plantações de pinheiros, sobreiros, pomares, etc. Das que constam neste folheto há 3 espécies que se podem tornar uma praga: *Pieris brassicae* e *Pieris rapae* (couves e nabos) e *Cacyreus marshalli* (gerânios cultivados, ou sardinheiras).

Habitats preferidos / Época de voo

GÉNERO	ESPÉCIE	HABITAT			ÉPOCA DE VOO
		Montes	Prados/Áreas abertas	Jardins	
Família Papilionidae					
<i>Zerynthia</i>	<i>rumina</i>		X		FEV - JUN
<i>Iphiclides</i>	<i>feisthamei</i>		X		FEV - OUT
<i>Papilio</i>	<i>machaon</i>		X		FEV - NOV
Família Pieridae					
<i>Leptidea</i>	<i>sinapis</i>	X			MAR - SET
<i>Anthocharis</i>	<i>cardamines</i>	X	X		MAR - JUN
<i>Aporia</i>	<i>crataegi</i>	X	X		MAR - JUL
<i>Pieris</i>	<i>brassicae</i>			X	FEV - DEZ
<i>Pieris</i>	<i>rapae</i>			X	FEV - DEZ
<i>Pieris</i>	<i>napi</i>		X		MAR - OUT
<i>Pontia</i>	<i>daplidice</i>	X	X		FEV - SET
<i>Colias</i>	<i>croceus</i>	X	X		FEV - DEZ
<i>Gonepteryx</i>	<i>rhamni</i>	X			JAN - OUT
<i>Gonepteryx</i>	<i>cleopatra</i>	X			FEV - SET
Família Lycaenidae					
<i>Lycæna</i>	<i>phlaeas</i>		X		JAN - DEZ
<i>Callophrys</i>	<i>rubi</i>		X		MAR - JUN
<i>Lampides</i>	<i>boeticus</i>	X	X		MAR - DEZ
<i>Cacyreus</i>	<i>marshalli</i>			X	FEV - NOV
<i>Leptotes</i>	<i>pirithous</i>	X	X		MAR - DEZ
<i>Celastina</i>	<i>argolus</i>	X			FEV - OUT
<i>Anicia</i>	<i>cramera</i>		X		ABR - SET
<i>Polyommatus</i>	<i>icarus</i>		X		MAR - OUT
Família Nymphalidae					
<i>Issoria</i>	<i>lathonia</i>		X		MAR - NOV
<i>Vanessa</i>	<i>atalanta</i>	X	X		JAN - DEZ
<i>Vanessa</i>	<i>cardui</i>	X			JAN - DEZ
<i>Inachis</i>	<i>io</i>	X			JAN - DEZ
<i>Polygonia</i>	<i>c-album</i>		X		MAR - NOV
<i>Nymphalis</i>	<i>antiopa</i>	X			MAR - SET
<i>Charaxes</i>	<i>jasus</i>	X			MAR - OUT
<i>Pararge</i>	<i>aegena</i>	X			JAN - DEZ
<i>Maniola</i>	<i>jurtina</i>			X	ABR - SET
<i>Coenonympha</i>	<i>pamphilus</i>		X		MAR - OUT



www.tagis.net
www.aflops.pt

Guia de campo das borboletas comuns





Pieris brassicae



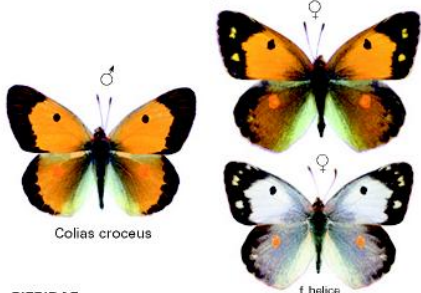
Pieris rapae



Pieris napi

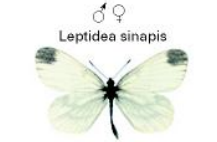


Pontia daplidice



Colias croceus

f. helice



Leptidea sinapis



Aporia crataegi



Anthocharis cardamines



Gonepteryx cleopatra



Gonepteryx rhamny



Zerynthia rumina



Iphiclydes feisthamelli



Papilio machaon



Inachis io

PAPILIONIDAE



Nymphalis antiopa



Vanessa cardui



Issoria lathonia



Pararge aegeria



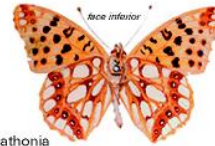
Maniola jurtina



Charaxes jasius



Vanessa atalanta



face inferior



face inferior



Coenonympha pamphilus

NYMPHALIDAE



Lycaena phlaeas



Calophrys rubi



Cacyreus marshalli



Aricia cramera

face inferior

LYCAENIDAE



Celastrina argiolus



Polommatus icarus



Leptotes pirithous



Lampides boeticus



Celastrina argiolus



Polommatus icarus



Leptotes pirithous



Lampides boeticus



face inferior

